

# **AVI 轉檔軟體**

## **簡易說明**

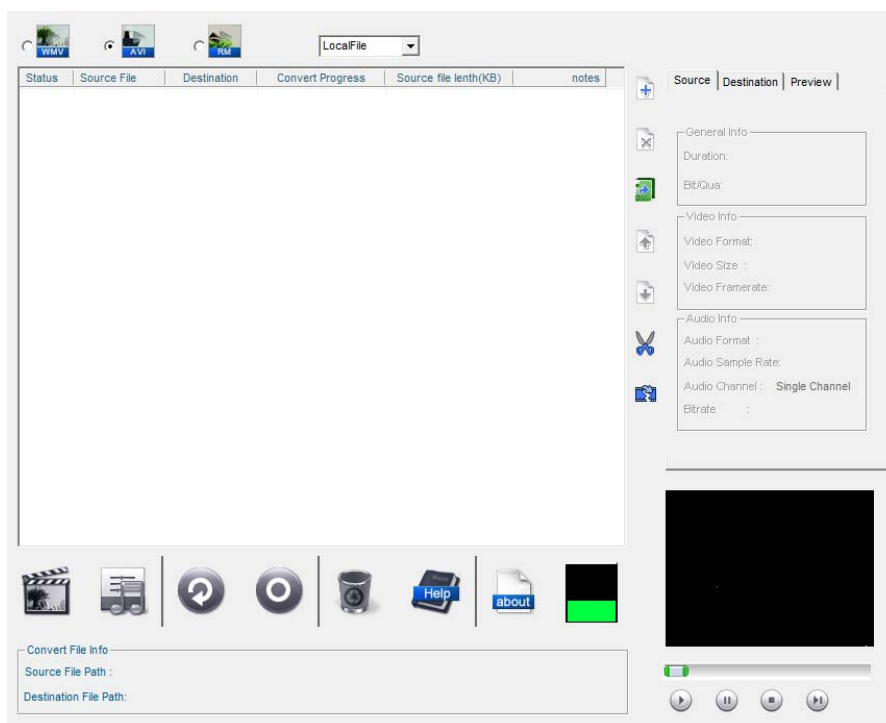
### **V1.0.2**

## 用途

DVR 直接備份出來的檔案，格式為 H.264。可以直接用 DVR 提供的播放器來播放。若要直接透過 Windows 系統內付的播放軟體，像是 Windows Media Player 或是 Media Player Classic，則必須先將 H.264 轉檔成 AVI 格式。此軟體的主要功能就是將 H.264 影音檔轉成通用的 H.264 格式。

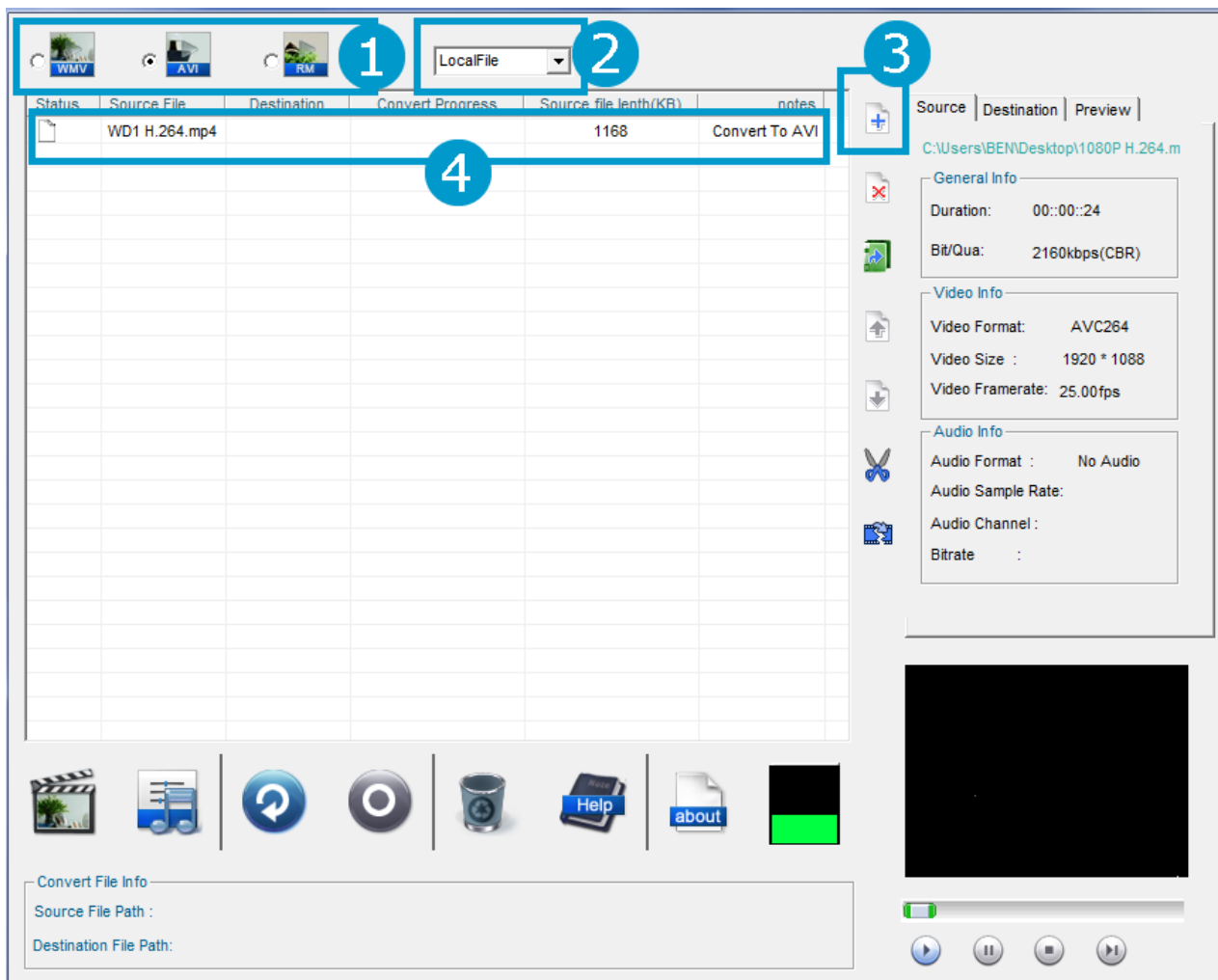
## 安裝軟體

用滑鼠雙左鍵擊執行檔 [Format Converter 3.1EnNeu-setup]，依照指示完成安裝。安裝完成後，啟動軟體，登入畫面如下。

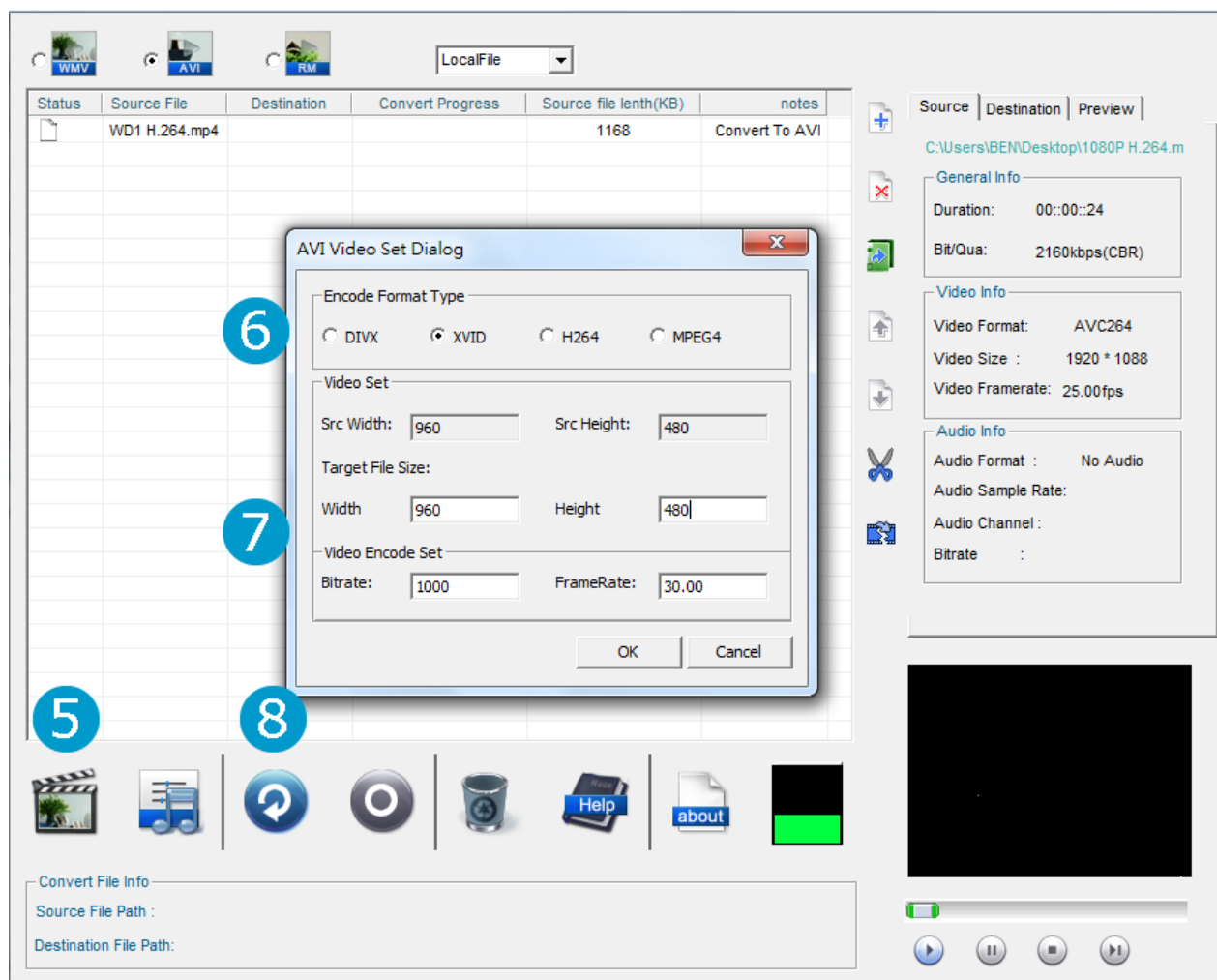


## WD1(960H) 轉檔成 AVI 格式

1. 請選擇 [AVI] 作為轉檔後的格式。
2. 檔案來源請選擇 [Local file]。Local file 是指電腦本機端，所以請先將要轉檔的影像檔儲存於電腦本機端。
3. 請點選 [Add file] 鍵，然後選擇您要轉檔的檔案。
4. 加入檔案後，檔案資料會顯示於列表上。



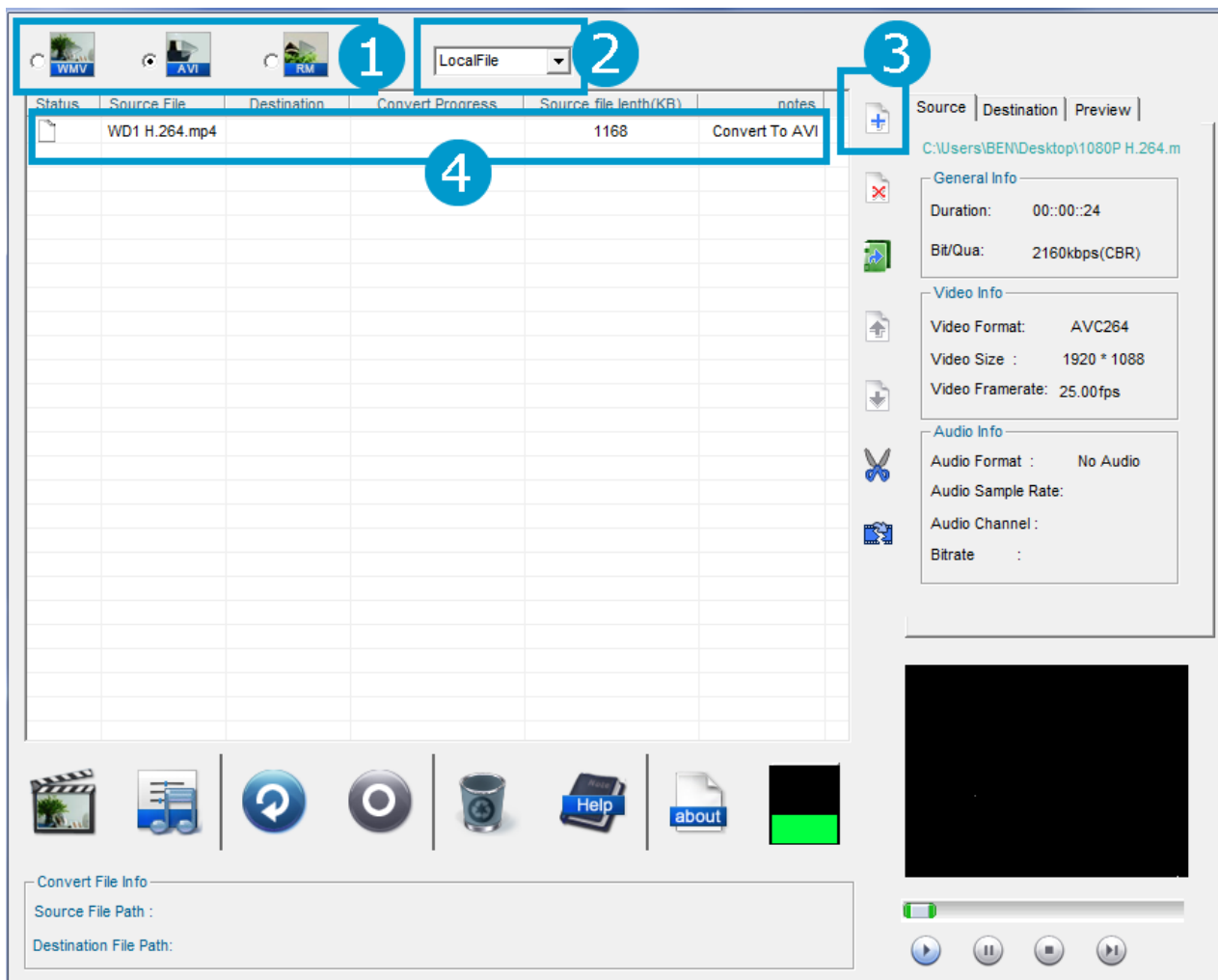
5. 點選 [影像設定]
6. 將影像壓縮格式設成 [XVID]
7. 將影像尺寸設定成 [960 x 480] / Bitrate 設成 [1500]
8. 點選 [開始轉檔] 鍵。



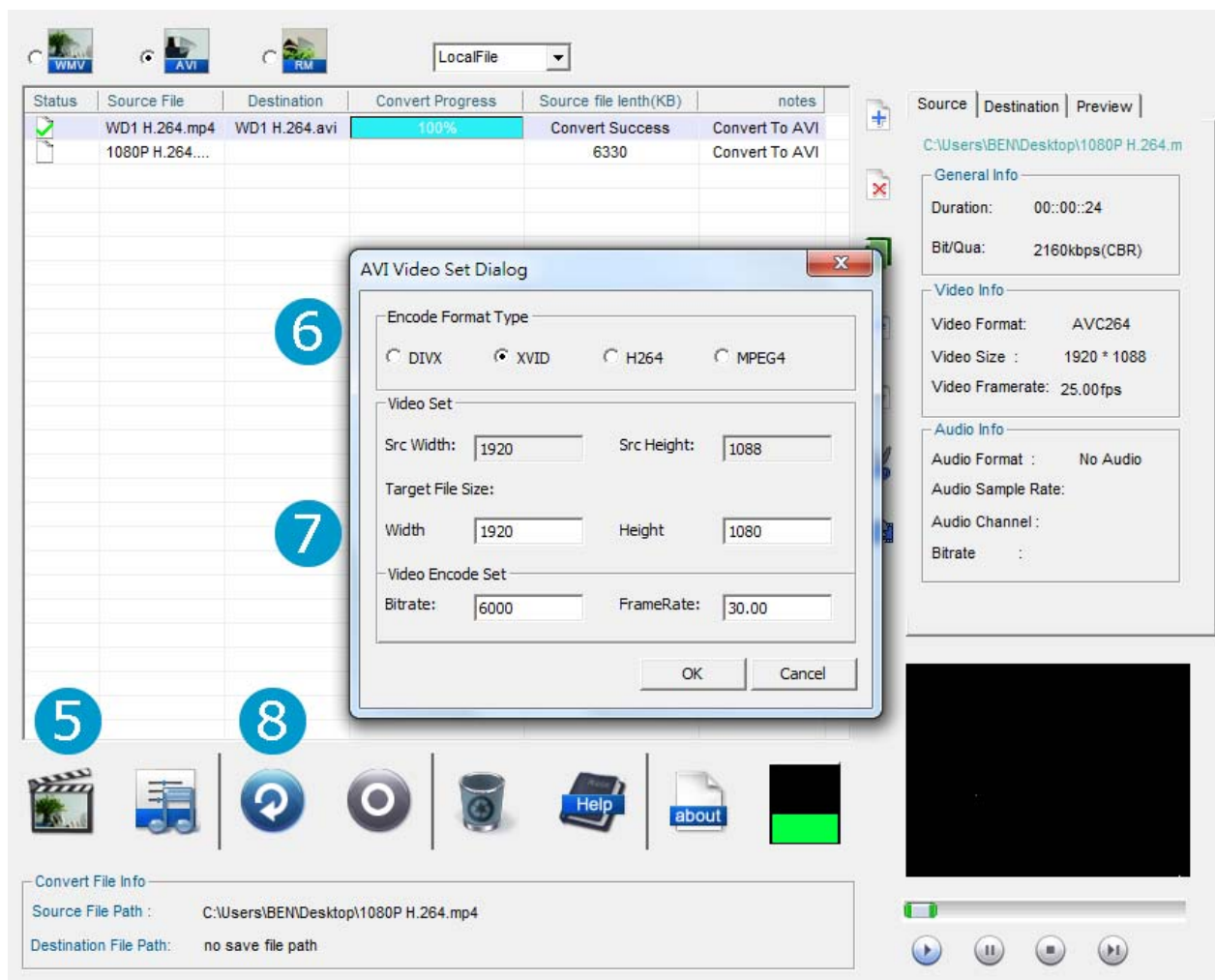
9. 轉檔完成後，您就可以直接透過 Windows Media Player 或 Windows Media Classic 來直接播放。

## HD-SDI (1080P) 轉檔成 AVI 格式

1. 請選擇 [AVI] 作為轉檔後的格式。
2. 檔案來源請選擇 [Local file]。Local file 是指電腦本機端，所以請先將要轉檔的影像檔儲存於電腦本機端。
3. 請點選 [Add file] 鍵，然後選擇您要轉檔的檔案。
4. 加入檔案後，檔案資料會顯示於列表上。



5. 點選 [影像設定]
6. 將影像壓縮格式設成 [XVID]
7. 將影像尺寸設定成 [1920 x 1088] / Bitrate 設成 [6000]
8. 點選 [開始轉檔] 鍵。



9. 轉檔完成後，您就可以直接透過 Windows Media Player 或 Windows Media Classic 來直接播放。